

## Freundlich empfangen bei Ihrem Energieversorger

Das Serviceteam ist im neuen Kundencenter direkt vor Ort

Die Modernisierung hat sich gelohnt – darin sind sich sowohl die Mitarbeiterinnen und Mitarbeiter der EVG als auch die Besucher der Geschäftsstelle in der Gasstraße 11 einig. In dem modernisierten Kundencenter sind Sie bei allen Fragen rund um Strom, Gas, Wärme oder Erzeugungs-Anlage an der richtigen Adresse. Das Team hilft freundlich und fachkundig weiter.

Mit der Präsenz vor Ort ist die EVG die Ausnahme bei den Energieversorgern in Guben. Große Konzerne oder Onlineanbieter sind nur per Telefon oder übers Internet erreichbar. „Die Kundennähe vor Ort hebt uns als Tochtergesellschaft der SWG Städtische Werke Guben GmbH und damit als kommunales Unternehmen von anderen Energieanbietern ab“, sagt EVG-Geschäftsführer Enrico Drewitz. „Wir kennen die Gegebenheiten in Guben und dem Umland und die Bedürfnisse unserer Kunden. Unser Team ist direkt ansprechbar und kann schnell und flexibel reagieren. Das neue Kundencenter ist ein Bekenntnis zum Standort Guben.“

### Regionale Partner

Auch für die Mitarbeiter, deren Wünsche beim Umbau berück-



Das neu gestaltete Kundencenter wirkt modern und einladend. Dank der hohen Abtrennungen bleibt Raum für vertrauliche Gespräche. Thomas Dressler, Mitarbeiter im Vertrieb, berät einen Kunden zu seinem Vertrag.

sichtigt wurden, bringt das neue Arbeitsumfeld viele Verbesserungen mit sich. Das alte Kundencenter hatte den Charme der 1990er Jahre und war nicht mehr zeitgemäß. „Gemeinsam mit regionalen Partnern wie der

MATRO Bau GmbH und der Elektro-Service Weiche GmbH haben wir eine modernere Umgebung geschaffen“, so Enrico Drewitz. „Ganz oben auf der Liste stand für mich eine bessere Arbeitsumgebung mit höhenverstellbaren

Schreibtischen, schalloptimierenden Akustikplatten und einem offenen Wartebereich, der für kurze Absprachen unter Kollegen genauso geeignet ist wie für Gespräche mit Kundinnen und Kunden.“

Sollte es doch einmal zu kurzen Wartezeiten kommen – hier können Gäste Platz nehmen und in verschiedenen Informationsmaterialien blättern.

Fotos (2): SPREE-PR/Kühn

### EDITORIAL

#### Frohes Fest



Liebe Leserinnen und Leser, seit 32 Jahren sind wir Ihre zuverlässigen Partner und Dienstleister rund um die Energieversorgung.

Die SWG und die EVG als kommunale Unternehmen samt ihren Mitarbeiterinnen und Mitarbeitern sind hier fest verwurzelt. Deshalb gilt unser Interesse natürlich, Sie vertrauensvoll und bestmöglich in allen Belangen der Energie zu beraten und zu versorgen. Darüber hinaus fühlen wir uns unserer Region und den Menschen hier verpflichtet – als Arbeitgeber und Geschäftspartner, als Förderer von Vereinen und Initiativen und als Unterstützer vieler verschiedener Projekte. Ob auf dem sozialen Gebiet wie im SWG/Bereich ÖGB (Seite 5), in Sachen Bildung, sportlich oder kulturell u. v. m.

Wenn unsere Heimat zur Weihnachtszeit wieder im besonderen Lichterglanz erstrahlt, sind wir mit dabei: mit dem traditionellen Adventen der Lichter am 1. Advent, als Helfer des Weihnachtsmanns, um kleine Geschenke für die Kinder zu besorgen (S. 8) und als Teilnehmer beim Lebendigen Adventskalender. Gemeinsam mit der Stadt, dem Tourismusverein und vielen weiteren Firmen, Einrichtungen, Privatpersonen und ehrenamtlich Engagierten gestalten wir hier für alle eine abwechslungsreiche und besinnliche Weihnachtszeit. Das ist auch ein Dank an Sie – für Ihre Kundentreue und für Ihr Vertrauen in uns.

Wir wünschen Ihnen friedvolle Weihnachten und für 2026 alles Gute.

Ihre Sabine-Elvira Karge,  
Geschäftsführerin  
der SWG GmbH,  
und Ihr Enrico Drewitz,  
Geschäftsführer Energie-  
versorgung Guben GmbH

### Bitte teilen Sie uns Ihre Zahlen mit

Zwischen dem 1. Dezember 2025 und dem 5. Januar 2026 werden wieder alle Strom- und Gaszähler in Guben abgelesen, für die die EVG der zuständige Messstellen-Betreiber ist. Die Ablesung erfolgt in diesem Jahr zweigeteilt. Große Mietobjekte (Wohnblöcke) werden wie in der Vergangenheit durch beauftragtes Personal der EVG abgelesen. Bitte beachten Sie: Die von der EVG beauftragten Ableser können sich entsprechend ausweisen. Sie werden auch keine weiteren Daten abfragen oder eine Unterschrift verlangen.

Bei Anschlussstellen, die nicht durch EVG abgelesen werden, werden die Anschlussnutzer um Selbstablesung gebeten. Hierfür werden

diese ab der 48. Kalenderwoche, also Ende November, angeschrieben. Am einfachsten geht die Übermittlung der Zählerstände mittels des im Brief abgedruckten QR-Codes. Alternativ besteht die Möglichkeit der Übermittlung über unsere WEB-Seiten ([www.ev-guben.de](http://www.ev-guben.de)) oder per Ablesekarte, die dem Brief beigelegt ist.

**Wichtig:** Die Zählerstände müssen bis zum 5. Januar 2026 bei der EVG eingegangen sein. Sofern kein Zählerstand vorliegt, erfolgt eine Schätzung für die jeweilige Anschlussstelle. Die Jahresabrechnung für 2025 wird den EVG-Kunden voraussichtlich bis 10. Februar 2026 zugestellt.

### Gute Nachricht für unsere Kunden – EVG hält die Preise stabil

Vieles wird teurer, aber nicht bei der EVG. Der Gubener Energieversorger konnte in den letzten beiden Jahren seine Strom- und Gaspreise sogar senken.

„Für 2026 können wir, trotz Inflation und steigender Kosten, unsere fairen Preise beibehalten“, sagt Thomas Dressler, Mitarbeiter EVG-Vertrieb. Auch im kommenden Jahr wird die EVG die Sparbemühungen ihrer Stromkunden mit attraktiven Angeboten, z. B. zur Solarstromnutzung wie PV-Anlagen oder Mieterstrom, unterstützen. „Gern beantworten wir Ihre Fragen, beraten Sie zu individuellen Lösungen und informieren Sie über unsere Leistungen.“

## KURZER DRAHT



Energieversorgung  
Guben GmbH  
Gasstraße 11  
03172 Guben



www.ev-guben.de

Netzbetrieb Gas/Fernwärme  
Telefon: 03561 5081-40

Netzbetrieb Strom  
Telefon: 03561 5081-70

Vertrieb/Kundenbetreuung  
Telefon: 03561 5081-18  
E-Mail: vertrieb@ev-guben.de

Öffnungszeiten Kundencenter  
Mo, Di und Do:  
8–12 Uhr und 13–16 Uhr  
Mi und Fr: nach Vereinbarung  
E-Mail: info@ev-guben.de  
Internet: www.ev-guben.de

bei Störungen (rund um die Uhr)  
Gas + Fernwärme  
Telefon: 03561 5081-11  
Strom  
Telefon: 03561 5081-10



Städtische Werke Guben  
GmbH  
Forster Straße 66  
03172 Guben



www.stadtwerke-guben.de

Telefon: 03561 5193-0  
Fax: 03561 5193-222  
E-Mail: info@stadtwerke-guben.de

Technischer Bereich  
Telefon: 03561 5193-120

Geographisches  
Informationssystem  
Telefon: 03561 5193-130

Öffentlich geförderte  
Beschäftigung  
Telefon: 03561 5193-150

Geschäftszeiten  
Montag bis  
Donnerstag: 08.00–16.00 Uhr  
Freitag: 08.00–13.00 Uhr

Störungs-Hotline  
Straßenbeleuchtung  
Telefon: 03561 5193-121

## Einsatz für den guten Zweck

FAUST-Projekte unterstützen Senioren-  
einrichtungen, die Feuerwehr u.v.m.



In der Pro Seniore Residenz Deulowitz probiert Evelina Ehlers (2. v. l.) vom Projekt „Faust- Dritte“ mit den Bewohnerinnen Gertrud Koker (l.), Luzie Sander (2. v. r.) und Elsa Haase (r.) das „Mensch ärgere dich nicht“-Spiel im XXL-Format aus. Gebaut hat es Stev Golz, Teilnehmer beim „FAUST Kreativprojekt“. Projektleiterin im SWG-Bereich Öffentlich Geförderte Beschäftigung ist Dörthe Heinze (3. v. r.).

Ob Nistkästen für die Friedensschule, ein Brandübungshäuschen für die Freiwillige Feuerwehr Schenkendöbern oder seniorengerechte Gesellschaftsspiele – die SWG Guben GmbH/Bereich Öffentlich Geförderte Beschäftigung (ÖGB) unterstützt als Träger von drei FAUST-Projekten verschiedene gemeinnützige Vorhaben.

FAUST steht als Abkürzung für „Fähigkeiten ausbauen und stärken“. Dörthe Heinze, SWG-Projektleiterin ÖGB, erklärt: „In den Projekten werden langzeitarbeitslose Menschen beschäftigt und vom Jobcenter Spree-Neiße in Einsatzstellen vermittelt. Innerhalb dieser Eingliederungsmaßnahmen dürfen die Teilnehmenden ausschließlich zusätzliche, im öffentlichen Interesse liegende und wettbewerbsneutrale Arbeiten verrichten.“ Die SWG/Bereich ÖGB hat drei Projekte. Das „FAUST Kreativprojekt“, in dem z. B. die seniorengerechten Spiele entstanden sind, „FAUST Tafelgärten“, wo sie im Sommer in drei

Gärten für die Tafel in Guben und im Winter in der SWG-Werkstatt im Einsatz sind, und das Projekt „FAUST Dritte“. Hier arbeiten die Teilnehmenden in außerhalb der SWG Guben GmbH befindlichen Einsatzstellen, wie z. B. in Pflegeheimen oder Vereinen. Alle diese Projekte werden vom Landkreis Spree-Neiße gefördert. „Innerhalb der direkten Zusammenarbeit mit den Verantwortlichen der verschiedenen Einsatzstellen entstand die Idee zu dem seniorengerechten „Mensch ärgere dich nicht“-Spiel, das dann in der SWG-Werkstatt durch Teilnehmende des Kreativ - Projektes gefertigt wurde.“ Die SWG/Bereich ÖGB stellt das Spiel als Leihgabe zur Verfügung, solange die Projektteilnehmenden in der Einrichtung eingesetzt sind. „Wir freuen uns, dass die Teilnehmenden in den Projekten ihre Kreativität entdecken sowie ihre Fertigkeiten und Fähigkeiten einbringen und damit nicht nur Freude bereiten, sondern auch Wertschätzung erfahren“, sagt Dörthe Heinze.

## Gewinnspiel: Schätzen Sie mal

Zur Weihnachtszeit möchten wir gern von Ihnen wissen:

**Wie viele Lampen erleuchten den Weihnachtsbaum auf dem Friedrich-Wilke-Platz?**

Wer mit seiner Schätzung am nächsten am korrekten Ergebnis liegt, gewinnt eine SWG-Tasse und einen Guben-Gutschein im Wert von 20 Euro. Licht ins Dunkel bringt Matthias Krause, Leiter Technischer Bereich bei der SWG, denn seine Mitarbeiter haben alle Lämpchen auf ihre Funktionstüchtigkeit überprüft. Damit die Gewinnerin bzw. der Gewinner kontaktiert werden kann, benötigen wir neben Ihrer Schätzung auch Ihren Namen, die Adresse oder eine Telefonnummer. Schreiben Sie uns gern per Post oder per Mail an: info@stadtwerke-guben.de



Per Hebebühne werden die Tannen in Guben und Umgebung – hier in Groß Breesen – mit den Lichterketten der SWG geschmückt. Tausende Lichter werden zur Weihnachtszeit für eine besinnliche Stimmung sorgen.

## Gewinn

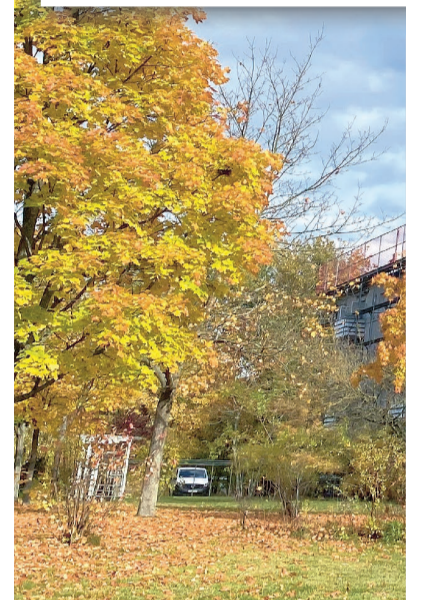
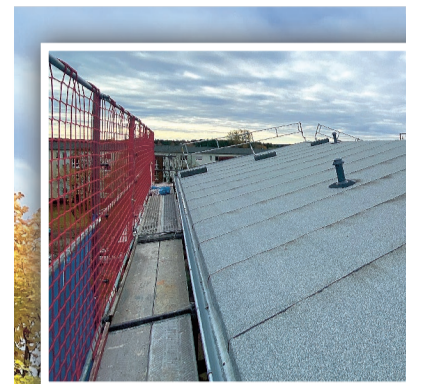
GWG und EVG

Die PV-Anlage auf dem GWG-Wohnhaus in der Goethestraße ist ein Pilotprojekt, von dem alle Beteiligten profitieren. Die Mieter nutzen ab Januar die umweltfreundliche Sonnenenergie, unterstützen damit die Energiewende und sparen nebenbei auch noch bares Geld.

Die Gubener Wohnungsbaugenossenschaft beweist, dass sie ein zukunftsorientierter Vermieter ist und nutzt die aufgestellte Rüstung für die Montage der PV-Anlage gleich zur Dachsanierung. Und die EVG gewinnt neue Kunden und trägt ebenfalls zur Energiewende bei. Anfang August startete das GWG-EVG-Mieterstromprojekt mit einer Mieterversammlung. Das EVG-Vertriebsteam präsentierte den interessierten Mietern das Vorhaben und konnte Fragen direkt beantworten. Thomas Dressler, Mitarbeiter im Vertrieb, erinnert sich: „Es wurde z. B. gefragt, was ist, wenn die Sonne nicht scheint. Die Antwort ist leicht, denn den Reststrom liefert die EVG. Niemand wird auf Strom aus der Steckdose verzichten müssen, nur weil sich eine Wolke vor die Sonne geschoben hat.“ Auch der Preis ist kein günstiges Lockangebot, sondern ein Festpreis. Und die Miete wird durch die PV-Anlage auch nicht höher, denn die EVG errichtet, bezahlt und betreibt die Anlage.

### Zusätzlicher Vorteil

Sie deckt voraussichtlich ca. 50 % des Energiebedarfes im Haus ab. Deshalb reduziert sich das Preisrisiko der Mieter bei Strompreisschwankungen, da der PV-



Anfang November wurde das Wohnhaus hier fertiggestellt. Hier profitieren die Bewohnerinnen und

Strom keinen Preisschwankungen unterliegt. „Alle Teilnehmer der Mieterversammlung, das waren die Hälfte aller Bewohner, wollen mitmachen, um das GWG-EVG-Pilotprojekt voranzubringen und um die Stromrechnung spürbar zu senken. Weitere interessierte Mieter für das günstige und saubere EVG-Mieterstrom-Angebot sind herzlich willkommen.“ Anfang Oktober stellte der Gerüstbaubetrieb Gunnar Geilich das Gerüst, die Dachdeckerei Thomas Lieske sanierte das Dach und anschließend installierte der Solartechnik, also

## Berufsausbildung zur/m Mechatronikerin

**Mechatronik:** Du hast Spaß daran, kleine Bauteile zu etwas großem zusammenzufügen, Maschinen zum Laufen zu bringen und elektrische Energie fließen zu lassen? Dann ist die 3,5-jährige Ausbildung zum Mechatroniker das Richtige für dich. Die EVG besetzt zum 1. September 2026 einen Ausbildungsplatz und nimmt dafür gern Bewerbungen entgegen. Die Praxis wird bei der EVG und in der bze Ausbildungsstätte Falkenberg gelehrt, die Theorie am Oberstufenzentrum Elbe-Elster in Elsterwerda. Mehr zur Ausbildung und Bewerbung auf [www.ev-guben.de](http://www.ev-guben.de)



Bei der Ausbildungsmesse in Guben bietet die EVG interessante Aus-

# ... für alle Seiten

## EVG starten Mieterstromprojekt



Das Haus in der Goethestraße eingerüstet und das Dach für die Montage der Photovoltaik-Anlagen vorbereitet. Die Bewohner künftig vom Mieterstrom-Projekt der EVG.

Fotos (2): T. Dressler/EVG

der PV-Installateur, die 87 Module der PV-Anlage und den Speicher. Bis Ende des Jahres soll die Anlage komplett aufgebaut werden und ab Januar 2026 Strom liefern. Fortan sparen die teilnehmenden Mieter bis zu 25 % gegenüber den bisherigen Stromkosten und unterstützen gleichzeitig das regionale, ökologische und innovative Projekt der GWG und der EVG. Weitere Projekte sollen folgen.

### Auch für Privatkunden

Sie haben eine sonnige Fläche auf der Garage, dem Haus oder

auf Ihrem Grundstück und wollen Ihre Energiekosten senken? Das EVG-Team steht Ihnen mit Rat und Tat zur Seite. Die EVG hat in den vergangenen Monaten mehrere PV-Projekte realisiert und kooperiert dabei mit regionalen Profis. „Sie können uns vertrauen. Wer ein Mieterstromprojekt in einem Haus mit über 40 Mietparteien realisiert, der bekommt das auch bei Ihrem Einfamilienhaus oder Gewerbeobjekt hin. Wir finden eine passende Lösung“, sagt Thomas Dressler. PV-Anlagen von ihrem Solarteuer hat das Team bereits

an EVG-Kunden vermittelt. Eine vernünftig dimensionierte PV-Anlage inklusive Unterstützung bei der Auswahl und der Installation gibt es bei der EVG zu günstigen monatlichen Raten. Fragen Sie doch mal nach, es lohnt sich fast immer.

**Informationen zum Mieterstromprojekt oder zu PV-Anlagen für Ihre Immobilie bekommen Sie von unserem EVG-Vertriebsmitarbeiter Thomas Dressler, Telefon: 0152 08554644, E-Mail: dressler@ev-guben.de**

# ...ife mit Zukunft

## Büromanagement/In und für Büromanagement



Das Team der EVG über die verschiedenen Möglichkeiten informiert. Auch im kommenden Jahr werden neue Ausbildungen an.

Foto: EVG

**Büromanagement:** Dich interessiert die Bandbreite aller Aufgaben im Büro eines Unternehmens – von der modernen Kommunikationstechnik über die Auftragsannahme, die Angebotserstellung bis hin zur Rechnungslegung? Die 3-jährige Ausbildung im Bereich Bürokommunikation hat, was du dir wünschst – ein tolles Team inklusive. Zum 1. September 2026 vergeben wir einen Ausbildungsplatz im Bereich Büromanagement. Mehr zur Ausbildung und Bewerbung auf [www.ev-guben.de](http://www.ev-guben.de)

**Das könnt ihr erwarten:** Zu den Vorteilen der Ausbildungen bei der EVG gehören u. a. die intensive und kontinuierliche Betreuung, eine attraktive Vergütung, 30 Tage Urlaub und die Garantie, nach bestandener Prüfung und bei guter Leistung übernommen zu werden.

**Bitte schicke deine Bewerbung an:**

**Energieversorgung Guben GmbH  
Gasstraße 11  
03172 Guben  
oder per E-Mail:  
[personal@ev-guben.de](mailto:personal@ev-guben.de)**

## GASFLÄMMCHEN ERKLÄRT

# Sparen mit LED

Ob der Autoscheinwerfer oder die Lampe im Hausflur – Energiesparen geht Dank der LED-Leuchten im Handumdrehen. Eine LED (deutsch für lichtemittierende Diode) ist ein elektronisches Bauelement, das durch einen Halbleiter Licht erzeugt, wenn elektrischer Strom durch sie hindurch fließt. Es enthält Leuchtdioden zur Erzeugung des Lichts. LEDs passen auch in ältere Lampenfassungen und sind sehr effizient. Sie verbrauchen wenig Energie, entwickeln kaum Eigenwärme, sind vielseitig einsetzbar und sehr langlebig. Selbst im Vergleich zu Energiesparlampen liegen sie um Längen vorn. Während diese eine Lebensdauer von etwa 15.000 Stunden haben, punktet LED mit 50.000 Stunden und mehr und halten viele Jahre. Sie leuchten, anders als Energiesparlampen, mit sofortiger Helligkeit direkt auf. Außerdem enthal-



ten sie keine Giftstoffe wie Quecksilberdampf. Stattdessen zeichnen sie sich durch eine hohe Umweltverträglichkeit aus. Zwar sind LED in der Anschaffung etwas teurer, wegen ihrer Langlebigkeit und des geringen Stromverbrauchs aber trotzdem langfristig günstiger. Im Vergleich mit einer Glühlampe benötigt eine LED nur 10 Prozent der Energie. Und um beim Gasflämmchen zu bleiben: LED wandeln bis zu 90 Prozent der eingesetzten Energie in Licht um. Dagegen geben die so genannten Gasentladungslampen einen sehr viel höheren Anteil an Wärme ab. Diese nutzen eine elektrische Gasentladung, um Licht zu erzeugen. Zu den Gasen zählen Xenon, Neon oder Quecksilberdampf. Wer es nicht schon längst getan hat, sollte also auf LED umrüsten, wenn er umweltbewusst und sparsam denkt.

## Regional verwurzelt

# Gärtnerei Wellkisch



Zapfen, Moose und andere Naturmaterialien bringt Steffi Wellkisch – hier in ihrer Gärtnerei in Groß Beesen – mit zur EVG. Am 6. Dezember öffnet dort in der Gubener Gasstraße 11 der Lebendiger Adventskalender.

Foto: SPREE-PR/Kühn

Eine unverzichtbare Partnerin beim offenen Kalendertürchen und bei vielen anderen Aktionen der EVG ist Steffi Wellkisch von der gleichnamigen Gärtnerei. Auch am 6. Dezember wird sie die Bastelaktion mit ihren kreativen Ideen unterstützen. Mehr noch: Sie bringt die Naturmaterialien mit und zeigt den Kindern und Erwachsenen, was sie daraus zaubern können. „Das ist für mich jedes Jahr ein wunderschöner Termin, der fest in meinem Kalender steht und der mir großen Spaß macht“, sagt Steffi Wellkisch. Seit 2002 führt sie die Gärtnerei, die ihre Mama Annette 1991 gegründet hatte. „Kundenwünsche werden ganz individuell umgesetzt. So entstehen z.B. Geschenksträuße mit Früchten oder Süßigkeiten, oft gemeinsam mit den Kunden, damit der Strauß wirklich einzigartig wird.“ Manchmal kommen Kunden sogar mit ihrer eigenen Pflanzschale vorbei, um diese mit pro-

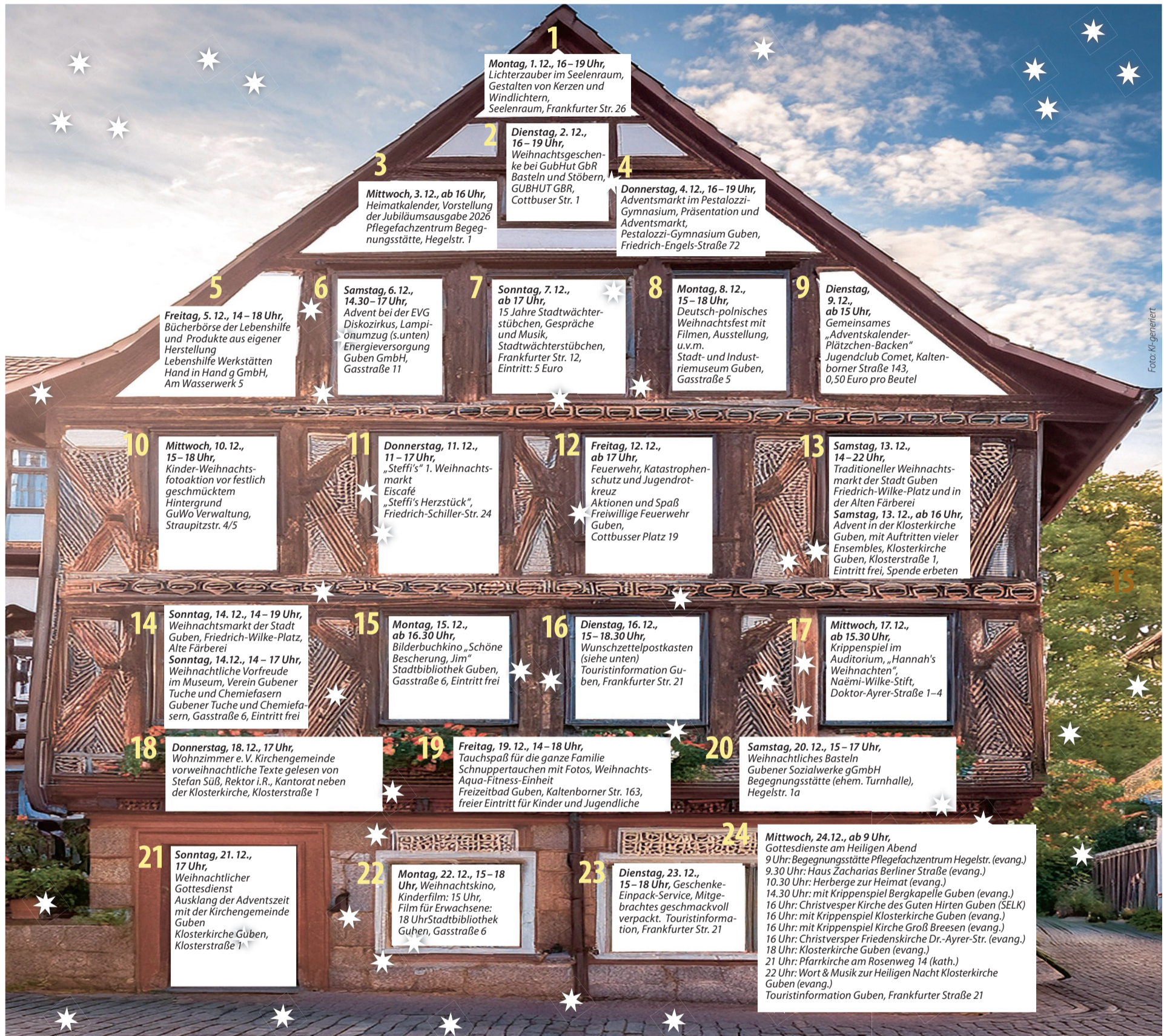
fessioneller Unterstützung neu zu gestalten. Gärtnerei, Kranzbinderei, Floristik, Friedhofspflege und vieles mehr – Steffi Wellkisch liebt, was sie tut. So kümmert sie sich u.a. auch um die Sträucher und Blumen im Außenbereich der EVG und ist Ansprechpartnerin für die Pflege der Pflanzen in den Büroräumen. Das Team weiß ihre Expertise sehr zu schätzen. Umgekehrt setzt Steffi Wellkisch auf die Fachleute in Sachen Energie. „Ich bin schon lange Kundin der EVG. Es ist wichtig, die Anbieter vor Ort zu unterstützen. Ich habe direkte Ansprechpartner, an die ich mich vertrauensvoll wenden kann.“ Gleiches gilt auch für die Gärtnerei Wellkisch. Wer sich vom Angebot und dem Service überzeugen will, das Geschäft in der Groß-Breesener Straße 153 ist Dienstag und Mittwoch von 10 bis 13 Uhr, Donnerstag und Freitag von 10 bis 17 Uhr und samstags von 9 bis 12 Uhr geöffnet. Telefon: 03561 67768

# Gubener Adventskalender

Konzerten lauschen, Weihnachtsgeschenke basteln, Gubener Geschichte kennenlernen, Adventsmärkte besuchen, Bücherkisten durchstöbern, Lichterglanz genießen. An jedem Tag im Advent öffnen Kirchen, Unternehmen und Insti-

tutionen ein Türchen zum Gubener Adventskalender. Direkt am 1. Advent, am Sonntag, 30. November, laden die Initiatoren des Gubener Adventskalenders gemeinsam mit dem Bürgermeister, dem Weihnachtsmann und dem Engel zum

feierlichen Entzünden der Lichter in die Innenstadt ein. Ab 16 Uhr können sich die Gäste in der Klosterkirche mit Worten und Musik auf den Advent einstimmen. Um 17 Uhr werden dann die Lichter in der Innenstadt angezündet.



## Nikolaus bei der EVG

Am 6. Dezember öffnet die EVG traditionell das Kalendertürchen. Von 14.30 bis 17 Uhr sind kleine und große Gäste herzlich willkommen.

Am 6. Dezember öffnet die EVG traditionell ein Kalendertürchen. Von 14.30 bis 17 Uhr sind kleine und große Gäste herzlich willkommen. Ein Highlight für die Kinder ist in diesem Jahr der Diskozirkus – natürlich mit einem Clown und toller Musik. Es wird



gebastelt – wie immer mit Steffi Wellkisch von der Gärtnerei Wellkisch. Im liebevoll geschmückten Hof wird Stockbrot gebacken und dann folgt auch schon der Hauptgast des Nachmittages: der Weihnachtsmann. Der „Spielmanszug der FF Turnow e.V.“ sorgt für die passende musikalische Stimmung und auch Glühwein und Bratwurst dürfen nicht fehlen. Das große Finale: Um 17 Uhr startet der Lampionumzug von der EVG durch die Gubener Innenstadt.

Die Kinder aus Guben und der Region haben es gut: Sie können ihre Wunschzettel direkt an den Gubener Weihnachtsengel schicken.

Der hat mit der Hilfe der ehemaligen Apfelkönigin Franziska Reich und des Marketing- und Tourismusvereins Guben e.V. seinen Wunschzettelpostkasten wieder direkt in der Touristinformation, Frankfurter Straße 21, aufgestellt. Noch bis zum 14. Dezember 2025 können die Kinder ihre gemalten, gebastelten und geschriebenen Wunschzettel dort einwerfen. Der Weihnachtsengel leitet sie direkt



Foto: Kerstin Geilich

Mit dem Wunschzettelpostkasten gehen die Weihnachtswünsche der Kinder direkt an den Gubener Weihnachtsengel und weiter an den Weihnachtsmann. Ab 16. Dezember können sie die Antworten und ein kleines Geschenk in der Gubener Touristinformation abholen.

## Auf direktem Weg zum Weihnachtsmann

an den Weihnachtsmann weiter. Damit die Kinder auch eine Rückmeldung erhalten, ist es wichtig, den Namen und die Adresse anzugeben.

Die Antwort gibt es bereits ab Dienstag, 16. Dezember. Ab 15 Uhr können die Kinder die Post vom Gubener Weihnachtsengel gemeinsam mit einem kleinen Geschenk in der Touristinformation abholen. Das geht natürlich auch an den Folgetagen. Um jedem Kind eine Antwort und ein Geschenk zu ermöglichen, unterstützt die EVG wieder den Weihnachtsengel und den Weihnachtsmann.